

* Jahresabschluss 2018 und Plan 2019



* Gemeinde Dortmund

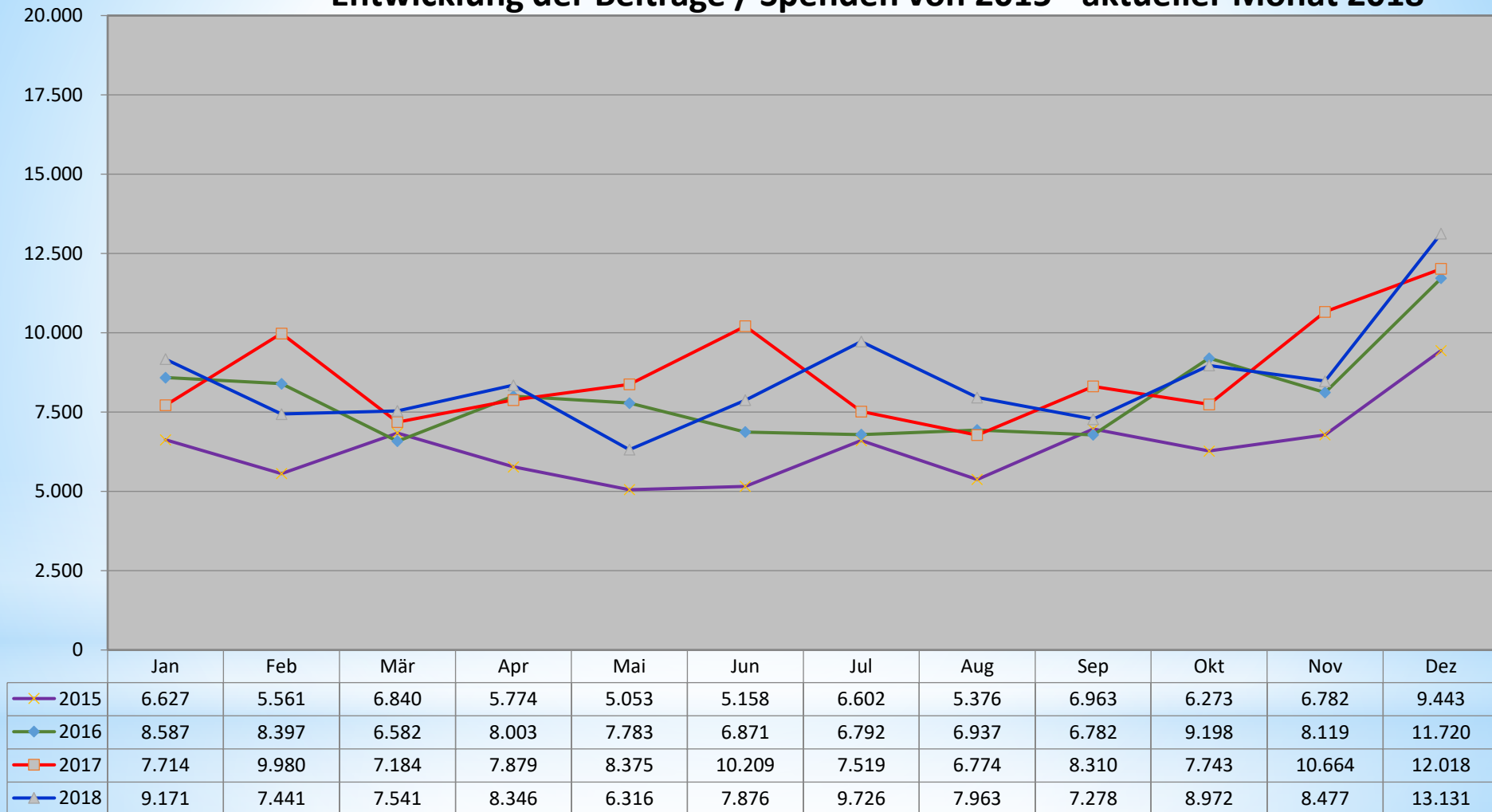
➤ Laufenden Haushalt

- umfasst alles, was für das Gemeindeleben erforderlich ist

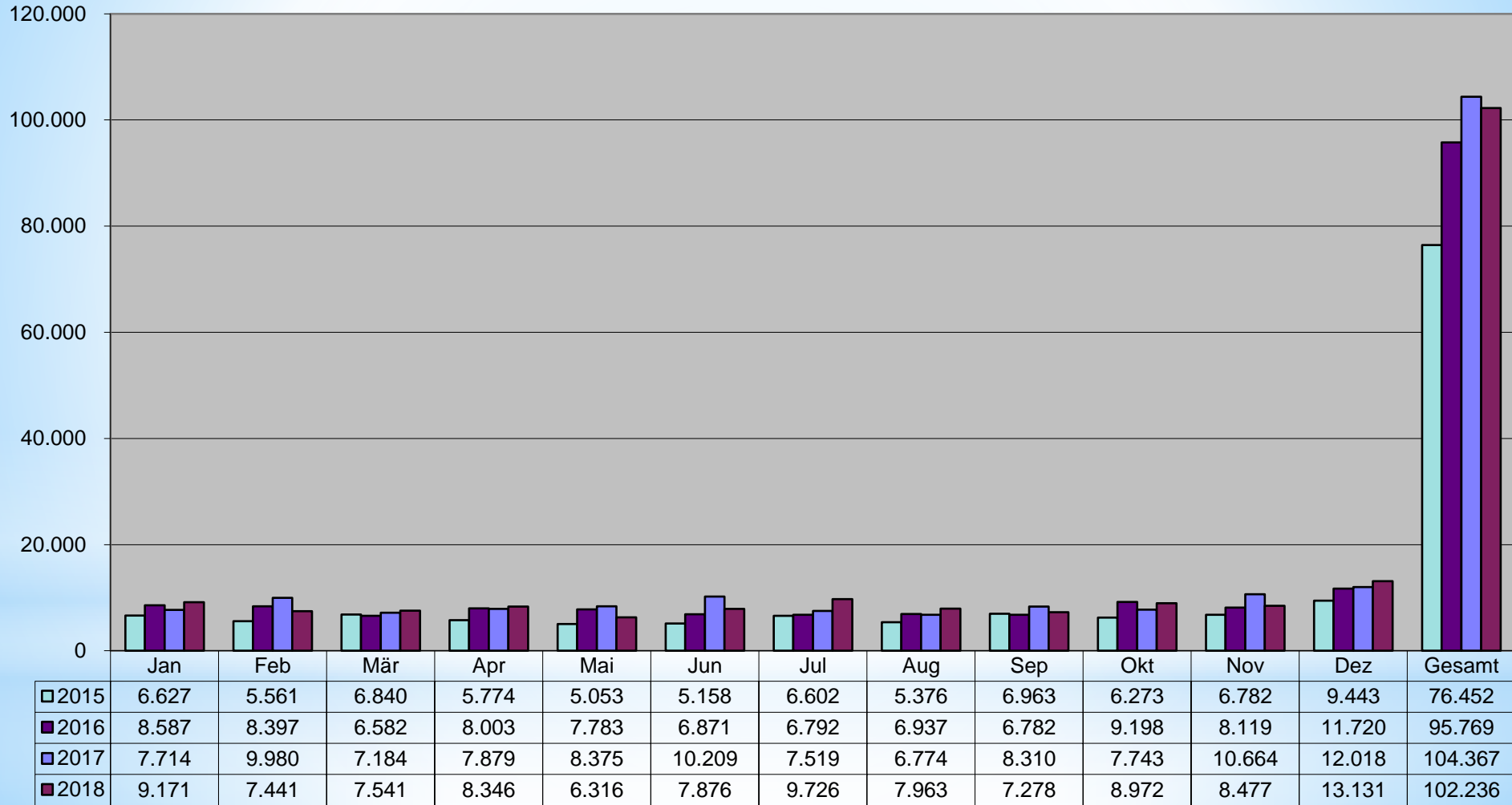
➤ Außerordentliche Haushalt

- umfasst Erbschaften, Bauspenden, Immobilien

Entwicklung der Beiträge / Spenden von 2015 - aktueller Monat 2018



Entwicklung der Beiträge / Spenden von 2015 - aktueller Monat 2018




Der ordentliche Haushalt Erträge

	2017	2018
Ordentlicher Haushalt		
<u>Erträge</u>	<u>156.765 €</u>	<u>152.313 €</u>
Beiträge / Spenden	104.367 €	102.236 €
Kollekten und Kasualien	8.441 €	6.693 €
Vergütung Schulen	7.581 €	5.465 €
Einnahmen Jugend	24.819 €	27.290 €
Sonstige Einnahmen	11.557 €	10.628 €
Vorträge, Konzerte, Bücherverkauf		

Der ordentliche Haushalt Aufwendungen

	2017	2018
Ordentlicher Haushalt		
<u>Aufwendungen</u>	<u>161.755 €</u>	<u>175.073 €</u>
Honorarverbund, Altersversorgung, Gesambewegung, Gebietskasse, Mitarbeiter	91.871 €	106.290 €
Sachkosten	30.540 €	24.494 €
Druck, Porto, Verwaltung, Telefon, Gemeinderäume	19.385 €	18.741 €
Energie, Heizung, Grundstücks- abgaben, Instandhaltung		
Jugendarbeit	19.960 €	25.548 €

Der ordentliche Haushalt Aufwendungen

	2017	2018
<u>Aufwendungen</u>	<u>161.755 €</u>	<u>281.363 €</u>
Honorarverbund, Altersversorgung, Gesamtbewegung, Gebietskasse, Mitarbeiter	91.871 €	106.290 €
Aufteilung 		
Gehaltsverbund		46.340 €
AV, FN, Gebietskasse		53.698 €
Mitarbeiter		6.252 €

Ergebnis ordentlicher Haushalt

		2017	2018
<u>Ergebnis Ordentlicher Haushalt</u>		<u>-4.990 €</u>	<u>-22.760 €</u>
Erträge		156.765 €	152.313 €
Aufwendungen		161.755 €	175.073 €

Der außerordentliche Haushalt Erträge

		2017	2018
Außerordentlicher Haushalt			
<u>Erträge</u>		<u>40.715 €</u>	<u>50.569 €</u>
Mieterträge		35.560 €	36.348 €
Sonstige		5.155 €	14.221 €



Erbschaft 11.496 €

Der außerordentliche Haushalt Aufwendungen

		2017	2018
Außerordentlicher Haushalt			
<u>Aufwendungen</u>		<u>75.767 €</u>	<u>36.614 €</u>
Aufwand Miethaus		50.806 €	28.682 €
Großreparaturen		0 €	0 €
Sonstige		24.961 €	7.932 €

Ergebnis außerordentlicher Haushalt

	2017	2018
<u>Ergebnis Außerordentlicher Haushalt</u>	<u>-35.053 €</u>	<u>13.955 €</u>
Erträge	40.715 €	50.569 €
Aufwendungen	75.767 €	36.614 €

Gesamtergebnis

	2017	2018
Ergebnis Ordentlicher Haushalt	-4.990 €	-22.760 €
Ergebnis Außerordentlicher Haushalt	-35.053 €	13.955 €
<u>Gesamtergebnis (Ordentlicher Haushalt + Außerordentlicher Haushalt)</u>	<u>-40.042 €</u>	<u>-8.806 €</u>

Liquidität 31.12.2018

Bezeichnung	31.12.2018
Saldo Kontenverbund	111.860 €
Ortskonten	18.175 €
Kasse/n	803 €
Liquidität 1	130.838 €
Zweckg. für Projekte	-1.813 €
Liquidität 2	129.025 €
ARA / Kurzfr. Ford.	10.710 €
PRA / Kurzfr. Verb.	-361 €
Darl. v. Dritten	-259.107 €
langfr. gew. Darl.	1.000 €
Liquidität 3	-118.732 €

Planung 2019

		2018	Plan 2019
Ordentlicher Haushalt			
<u>Erträge</u>		<u>152.313 €</u>	<u>138.000 €</u>
Beiträge / Spenden		102.236 €	103.000 €
Kollekten und Kasualien		6.693 €	4.000 €
Vergütung Schulen		5.465 €	4.000 €
Einnahmen Jugend		27.290 €	20.000 €
Sonstige Einnahmen		10.628 €	7.000 €
Vorträge, Konzerte, Bücherverkauf			
Ordentlicher Haushalt			

Planung 2019

		2018	Plan 2019
Ordentlicher Haushalt			
<u>Aufwendungen</u>		<u>175.073 €</u>	<u>168.700 €</u>
Honorarverbund, Altersversorgung, Gesamtbewegung, Gebietskasse, Mitarbeiter		106.290 €	107.000 €
Sachkosten		24.494 €	22.700 €
Druck, Porto, Verwaltung, Telefon, Reisekosten, Kfz			
Gemeinderäume		18.741 €	19.000 €
Energie, Heizung, Grundstücks-abgaben, Instandhaltung			
Jugendarbeit		25.548 €	20.000 €
<u>Ergebnis Ordentlicher Haushalt</u>		<u>-22.760 €</u>	<u>-30.700 €</u>

Planung 2019

		2018	Plan 2019
Außerordentlicher Haushalt			
<u>Erträge</u>		<u>50.569 €</u>	<u>37.120 €</u>
Mieterträge		36.348 €	31.600 €
Sonstige		14.221 €	5.520 €

Planung 2019

		2018	Plan 2019
Außerordentlicher Haushalt			
<u>Aufwendungen</u>		<u>36.614 €</u>	<u>28.000 €</u>
Aufwand Miethaus		28.682 €	19.500 €
Großreparaturen		0 €	0 €
Sonstige		7.932 €	8.500 €

Planung 2019

		2018	Plan 2019
<u>Ergebnis Außerordentlicher Haushalt</u>		<u>13.955 €</u>	<u>9.120 €</u>
Erträge		50.569 €	37.120 €
Aufwendungen		36.614 €	28.000 €

Planung 2019

	2018	Plan 2019
Ergebnis Ordentlicher Haushalt	-22.760 €	-30.700 €
Ergebnis Außerordentlicher Haushalt	13.955 €	9.120 €
<u>Gesamtergebnis (Ordentlicher Haushalt + Außerordentlicher Haushalt)</u>	<u>-8.806 €</u>	<u>-21.580 €</u>

Zusammenfassung 2017 / 2018 / Plan 2019

		2017	2018	Plan 2019
Ordentlicher Haushalt				
<u>Erträge</u>		<u>156.765 €</u>	<u>152.313 €</u>	<u>138.000 €</u>
Beiträge / Spenden		104.367 €	102.236 €	103.000 €
Kollekten und Kasualien		8.441 €	6.693 €	4.000 €
Vergütung Schulen		7.581 €	5.465 €	4.000 €
Einnahmen Jugend		24.819 €	27.290 €	20.000 €
Sonstige Einnahmen		11.557 €	10.628 €	7.000 €
Vorträge, Konzerte, Bücherverkauf				
Ordentlicher Haushalt				
<u>Aufwendungen</u>		<u>161.755 €</u>	<u>175.073 €</u>	<u>168.700 €</u>
Honorarverbund, Altersversorgung, Gesamtbewegung, Gebietskasse, Mitarbeiter		91.871 €	106.290 €	107.000 €
Sachkosten		30.540 €	24.494 €	22.700 €
Druck, Porto, Verwaltung, Telefon, Reisekosten, Kfz				
Gemeinderäume		19.385 €	18.741 €	19.000 €
Energie, Heizung, Grundstücks-abgaben, Instandhaltung				
Jugendarbeit		19.960 €	25.548 €	20.000 €
<u>Ergebnis Ordentlicher Haushalt</u>		<u>-4.990 €</u>	<u>-22.760 €</u>	<u>-30.700 €</u>
Erträge		156.765 €	152.313 €	138.000 €
Aufwendungen	20	161.755 €	175.073 €	168.700 €

Zusammenfassung 2017 / 2018 / Plan 2019

	2017	2018	Plan 2019
Außerordentlicher Haushalt			
<u>Erträge</u>	<u>40.715 €</u>	<u>50.569 €</u>	<u>37.120 €</u>
Mieterträge	35.560 €	36.348 €	31.600 €
Sonstige	5.155 €	14.221 €	5.520 €
Außerordentlicher Haushalt			
<u>Aufwendungen</u>	<u>75.767 €</u>	<u>36.614 €</u>	<u>28.000 €</u>
Aufwand Miethaus	50.806 €	28.682 €	19.500 €
Großreparaturen	0 €	0 €	0 €
Sonstige	24.961 €	7.932 €	8.500 €
<u>Ergebnis Außerordentlicher Haushalt</u>	<u>-35.053 €</u>	<u>13.955 €</u>	<u>9.120 €</u>
Erträge	40.715 €	50.569 €	37.120 €
Aufwendungen	75.767 €	36.614 €	28.000 €
Ergebnis Ordentlicher Haushalt	-4.990 €	-22.760 €	-30.700 €
Ergebnis Außerordentlicher Haushalt	-35.053 €	13.955 €	9.120 €
<u>Gesamtergebnis (Ordentlicher Haushalt²¹ + Außerordentlicher Haushalt)</u>	<u>-40.042 €</u>	<u>-8.806 €</u>	<u>-21.580 €</u>

Vielen Dank für Ihre Geduld